

MONTHLY MEMBERSHIP PROGRESS REPORT

地域 JAPAN

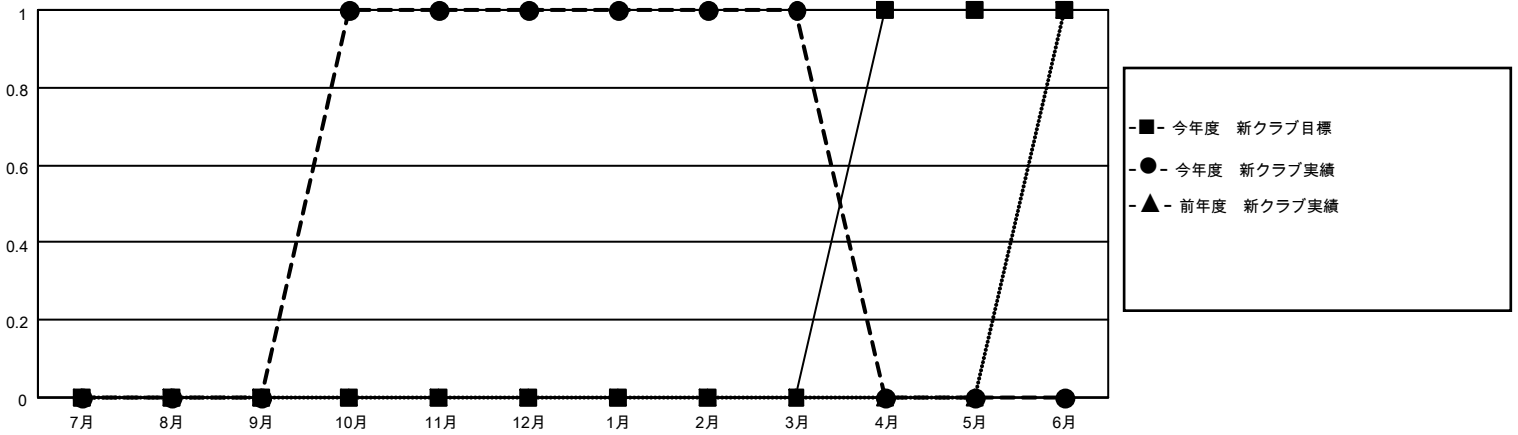
District 337 D

Results as of: 3/31/2021

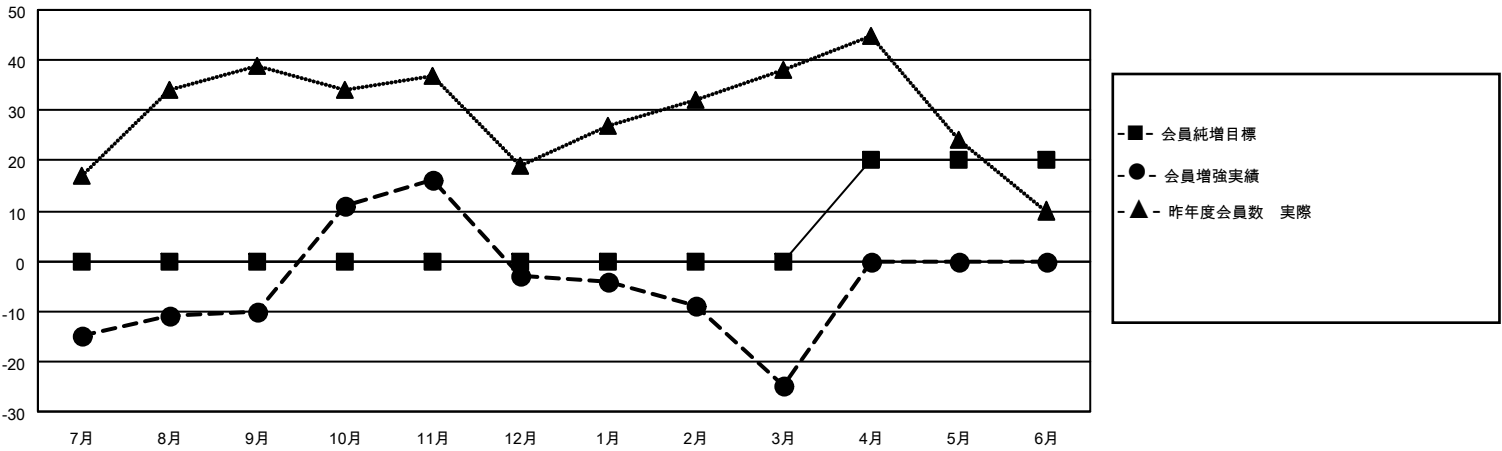
クラブ			
結果：2020-2021			
四半期	新クラブ目標	新クラブ	解散クラブ
7月/8月/9月	0	0	0
10月/11月/12月	0	1	1
1月/2月/3月	0	0	0
4月/5月/6月	1	0	0

名			
結果：2020-2021			
四半期	会員純増目標	会員増強実績	退会者(転籍を含む)実際
7月/8月/9月	0	63	70
10月/11月/12月	0	67	60
1月/2月/3月	0	32	51
4月/5月/6月	20	0	0

新クラブ目標及び実績累計



会員目標及び実績累計



解散クラブ: 1	42 CLUBS OF 70 一名以上の新会員を登録	男女別 男性 1,822 (83.23%) 女性 367 (16.77%)
退会者 物故会員 9 クラブ解散 5 その他 167 合計 181	会員累計データを見るには、ここをクリック	世帯主/家族会員合計 374 国際会費半額の家族会員 200